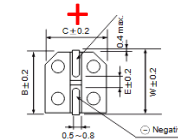
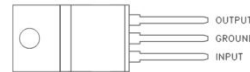
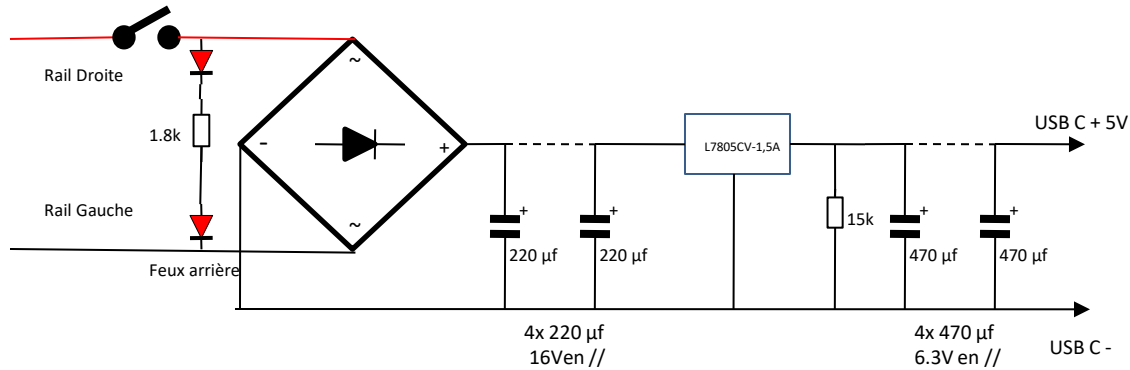


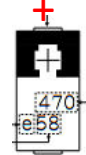
Châssis motorisé, échelle N, avec décodeur DCC et caméra WiFi

La lecture et capture des vidéos se fait en live par l'App Elesion. Android ou Apple

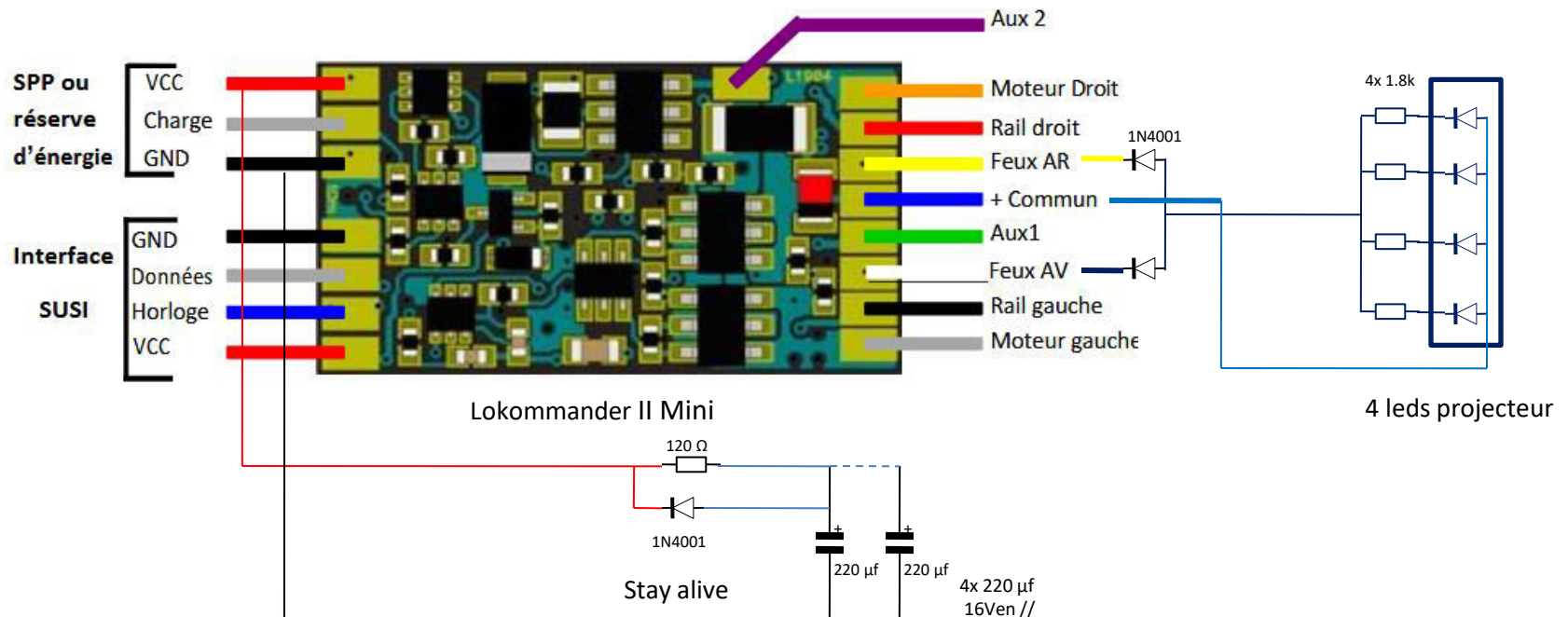
La caméra consomme beaucoup. L'interrupteur permet de soulager l'alimentation des rails.  
Les 2 leds rouges font office de feux arrières et témoin de l'alimentation de la caméra.



Samwha RC1C227M6L07KVR



Panasonic 6TPE470MI





Châssis motorisé GreenMax 5716

(Plaza Japan)

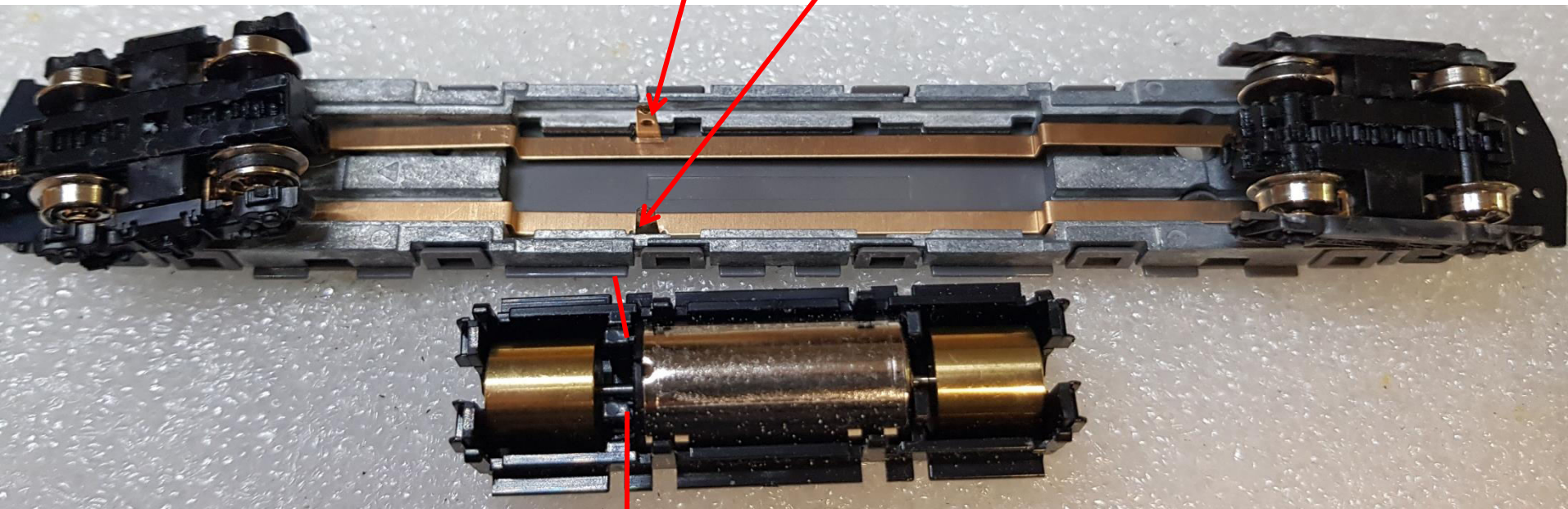


App Elesion  
Android ou Apple sur  
smartphone ou tablette

Camera WiFi Somikon Dv325 mini

(Pearl.fr)

Couper les anciens contacts



Percer des deux côtés et souder fils

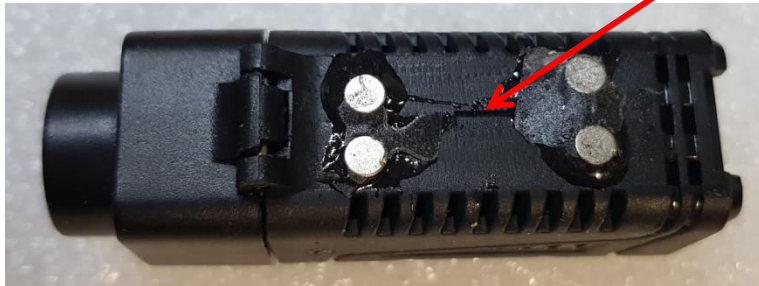


Tubes passes-fils

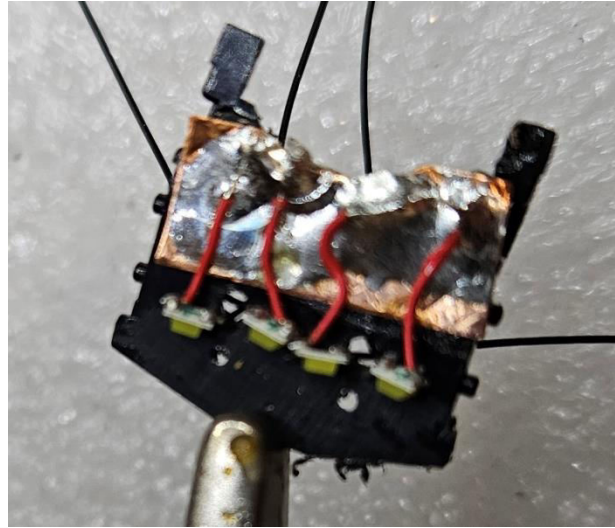
Coller une plaque acier 1mm



Coller 4 aimants



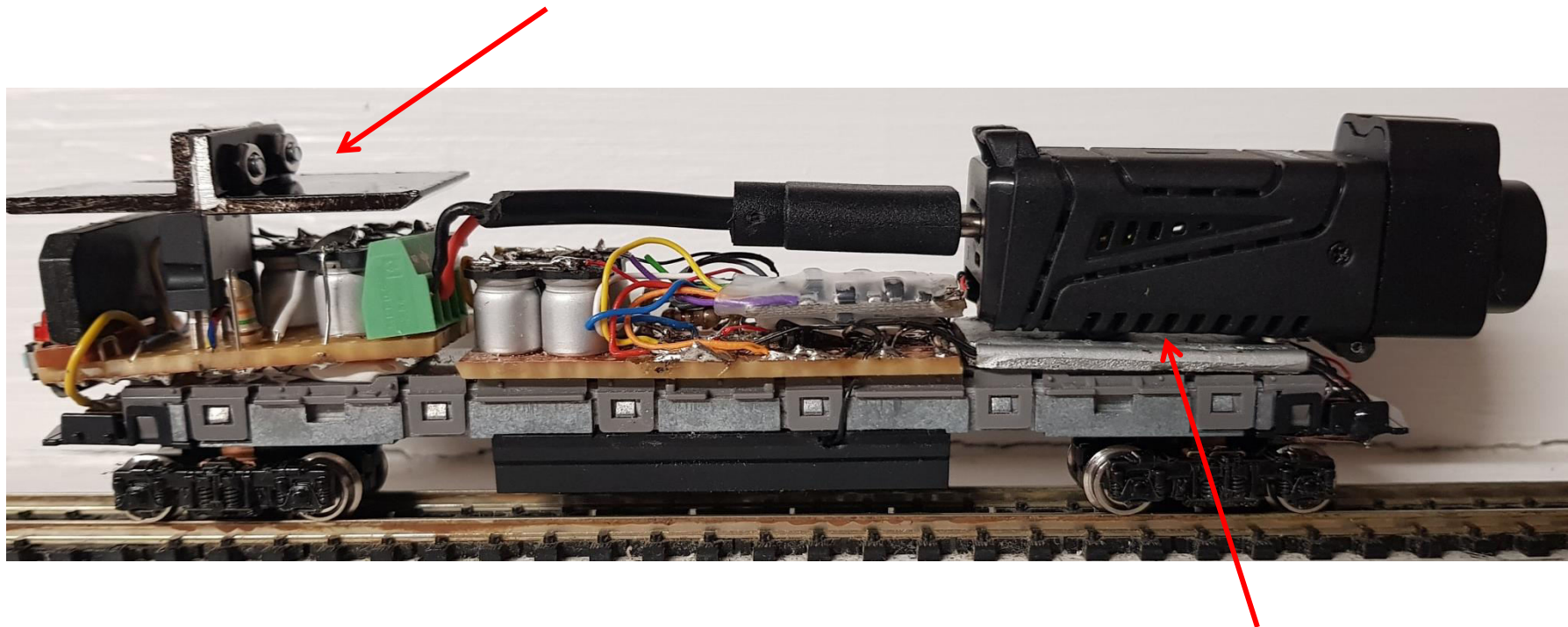
La caméra est maintenue au châssis par 4 aimants.  
On peut ainsi l'utiliser ailleurs...



Disposer 4 leds blanches comme projecteur sous le plastique du châssis.  
Les fils passent dans les 2 tubes de la plaque d'acier, de part et d'autre de la caméra.

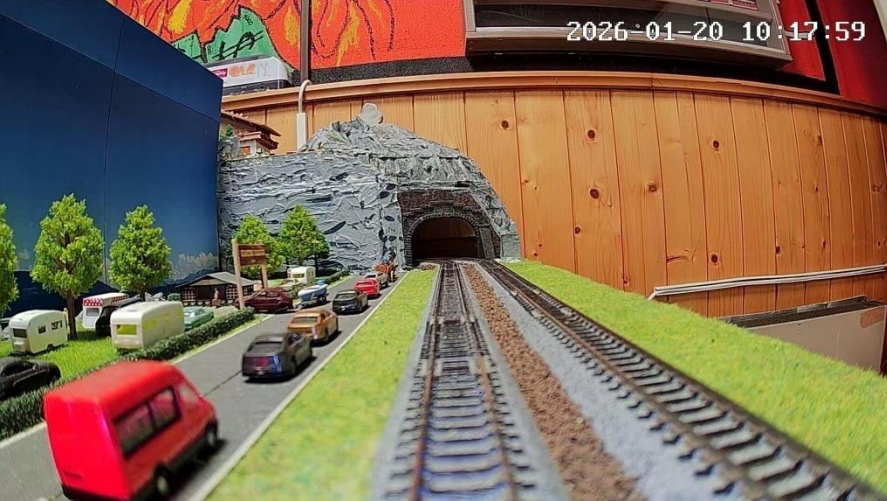
Le projecteur fonctionne dans les 2 sens.  
Très utile dans les tunnels pour voir ce qui s'y passe!  
Activé par la fonction **Light** du DCC.

Prévoir un radiateur pour le régulateur 5V. Ici 2 équerres en alu peintes en noir.



On peut facilement déconnecter et enlever la caméra.

...faudra habiller tout ça...! Ou pas...



[Voir la vidéo sur Youtube](#)

[Contact](#)

